

# Zgrzewarki i obcinarki <sup>2025</sup>

do rękawów sterylizacyjnych

# STERIGAT



Sterigat Sp. z o.o.  
Biuro handlowe: ul. Bukowiecka 92/23, 03-893 Warszawa  
tel. + 48 22 379 71 60 e-mail: [sterigat@sterigat.pl](mailto:sterigat@sterigat.pl)

# Zgrzewarka rolkowa E.EM 24KCS z wymiennym zespołem SerVa-Box

Zgrzewarka z zaawansowanymi funkcjami sterowania i monitorowania szybkości zgrzewania, z nastawnym licznikiem liczby zgrzanych opakowań. Przechowuje w pamięci parametry zgrzewów.

- Dwie wersje wykończenia obudowy:
    - standardowa: szcztokowana stal nierdzewna z pomarańczowymi panelami bocznymi
    - opcja: malowana na czarno stal nierdzewna z dopasowanymi panelami bocznymi
- Producent: Enthral



NORMY		
Zgodność z EN ISO 11607-2		✓
Zgodność z EN 868-5		✓
Zgodność z DIN 58953-7		✓
TEMPERATURA		
Elektroniczna kontrola temperatury		✓
Monitorowanie temperatury		✓
Tolerancja temperatury	%	1
Zakres temperatury zgrzewania	°C	0-200
SIŁA DOCISKU		
Monitorowanie siły docisku		✓
ZGRZEWANIE, DANE TECHNICZNE		
Szybkość zgrzewania	m/min	10
Nastawna szybkość zgrzewania		✓
Monitorowanie szybkości zgrzewania		✓
Regulowana odległość zgrzewu od	mm	5-30
Szerokość zgrzewu	mm	12
Nastawny licznik liczby zgrzanych opakowań		✓
Zgrzewanie opakowań zgodnych z EN 868		✓
Zgrzewanie opakowań typu Tyvek		✓
Zgrzewanie opakowań typu Ultra		✓
Maksymalna moc	W	800
Pobór mocy funkcja pracy/funkcja standby	W	31
Zasilanie	V	230/115
Częstotliwość	Hz	50 / 60
WYMIARY		
Dł. x szer. x wys.	mm	560 x 280 x 110
Wysokość poziomu zgrzewania od blatu	mm	50
Waga	kg	11,5
WYŚWIETLACZ, DOKUMENTACJA,		
Wyświetlacz		7"
Klawiatura		-
Ekran dotykowy		✓
Wybór języka obsługi		✓
Funkcje zegara i kalendarza		✓
Informacja o konieczności wykonania		✓
Zintegrowane powiadomienie serwisowe		-
Liczba znaków w pamięci		> 10 000
Kod dostępu		✓
Wejście do komputera		USB/LAN/RS232
Wejście do systemu dokumentacji		✓
Automatyczne włączanie/wyłączanie		✓
Funkcja standby (tryb czuwania)		✓
Przechowywanie w pamięci parametrów zgrzewu		✓
Czas rozgrzewania – 1 minuta		✓
<b>WYMIENNA JEDNOSTKA SERWISOWA</b>		<b>SerVa-Box</b>



Wymienny zespół SerVa-Box



# Zgrzewarka rolkowa W.RS 120A

Zgrzewarka z zaawansowanymi funkcjami sterowania i monitorowania temperatury, szybkości zgrzewania oraz siły docisku.

- Kompaktowa, z automatycznym włączaniem/wyłączaniem silnika.
- Wykonana ze stali nierdzewnej, panele osłonowe malowane proszkowo na kolor biały.
- Wyposażona w prosty panel sterowania z wielojęzycznym oprogramowaniem i funkcję alarmu w przypadku nieprawidłowych parametrów procesu zgrzewania.

Producent: Wipak

## DANE TECHNICZNE

Zgodność z EN ISO 11607-2	✓
Zgodność z DIN 58953-7	✓
Przyłącze sieciowe	✓
Sterowana mikroprocesorem	✓
Kontrola parametrów zgrzewania	✓
Automatyczne włączanie silnika	✓
Funkcja standby ( <i>tryb czuwania</i> )	✓
Programowanie wielojęzyczne	✓
Tolerancja temperatury	±1 %
Temperatura sterowana mikroprocesorowo	✓ (+funkcja alarmu)
Szerokość zgrzewu	12 mm (2 x 5 mm)
Szybkość zgrzewania	8,5 mm/min.
Zakres temperatur zgrzewania	100 – 199 °C
Regulowana odległość zgrzewu od krawędzi opakowania	0 - 50 mm
Kasowalny licznik zgrzewów	✓
Czujnik prędkości przesuwu	✓
Przesuw w dwóch kierunkach	✓
Czujnik docisku	✓
Pobór mocy	180 W (max. 365 W)
Wymiary (dł. x szer. x wys.)	405 x 290 x 160 mm
Waga	12 kg
Gwarancja	24 miesiące
Instrukcja techniczna/serwisowa	✓

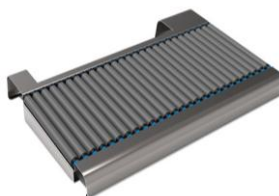


**WIPAK**  
**STERIKING®**

## Stół rolkowy do zgrzewarki W.RS 120A

Wykonany ze stali nierdzewnej AISI 304 z plastikowymi rolkami.

Wymiary  
dł. x szer. x wys. 685 x 545 x 150 mm



### E.EM 30NK - zgrzewarka rolkowa z drukarką

- Wbudowana drukarka jednowierszowa, szerokość druku regulowana.
- Możliwość wyboru kolejności danych do wydruku, wydruk tekstowy.
- Funkcje sterowania i monitorowania temperatury zgrzewania oraz siły docisku.
- Automatyczny start/stop, czas nagrzewania tylko 1 minuta.

Producent: Entrhal



entrhal  
medical

### E.EM 40KCS - zgrzewarka rolkowa z drukarką z wymiennym zespołem SerVa-Box

- 7" wyświetlacz i ekran dotykowy
- 3 do 4 linii wydruku, w postaci graficznej i kodów kreskowych
- Wydruk parametrów zgrzewania (sprawdzian zgrzewania).
- Możliwość wyłączenia funkcji drukowania.
- Dwie wersje wykończenia obudowy:
  - standardowa: szczotkowana stal nierdzewna z pomarańczowymi panelami bocznymi
  - opcja: malowana na czarno stal nierdzewna z dopasowanymi panelami bocznymi

Producent: Entrhal



NR KAT.		E.EM 40KCS z SerVa-Box	E.EM 30NK
<b>NORMY</b>			
Zgodność z EN ISO 11607-2		✓	✓
Zgodność z EN 868-5		✓	✓
Zgodność z DIN 58953-7		✓	✓
<b>TEMPERATURA</b>			
Elektroniczna kontrola temperatury		✓	✓
Monitorowanie temperatury		✓	✓
Tolerancja temperatury	%	1	1
Zakres temperatury zgrzewania	°C	0-220	0-200
<b>SIŁA DOCISKU</b>			
Monitorowanie siły docisku		✓	✓
<b>ZGRZEWANIE, DANE TECHNICZNE</b>			
Szybkość zgrzewania	m/min	10	9
Nastawna szybkość zgrzewania		✓	-
Monitorowanie szybkości zgrzewania		✓	-
Regulowana odległość zgrzewu od krawędzi opakowania	mm	5-30	5-35
Szerokość zgrzewu	mm	12	12
Nastawny licznik liczby zgrzanych opakowań		✓	✓
Zgrzewanie opakowań zgodnych z EN 868		✓	✓
Zgrzewanie opakowań typu Tyvek		✓	opcja
Zgrzewanie opakowań typu Ultra		✓	-
Maksymalna moc	W	800	750
Pobór mocy funkcja pracy/funkcja standby	W	31	31
Zasilanie	V	230/115	230/115
Częstotliwość	Hz	50 / 60	50 / 60
<b>WYMIARY</b>			
Dł. x szer. x wys.	mm	560 x 280 x 110	465 x 240 x 100
Wysokość poziomu zgrzewania od blatu	mm	50	50
Waga	kg	11,5	9
<b>DRUKOWANIE</b>			
Jednostka drukująca		3-4 wiersze	1 wiersz
Funkcja wyłączenia drukowania		✓	-
Nastawna szerokość druku		✓	✓
Aktualizacja daty wykonania zgrzewu		✓	✓
Wydruk parametrów zgrzewania ( <i>sprawdzian zgrzewania</i> )		✓	✓
Automatyczna aktualizacja daty ważności		✓	✓
Wydruk kodu partii (alfanumeryczny)		✓	✓
Druk symboli zgodnych z EN 980		✓	-
Druk znaku CE		z tekstem	-
Wydruk tekstu		✓	✓
Kolejność wydruku informacji do wyboru		✓	✓
<b>WYŚWIETLACZ, DOKUMENTACJA, WEJŚCIA</b>			
Wyświetlacz		7"	✓
Klawiatura		-	✓
Ekran dotykowy		✓	-
Wybór języka obsługi		✓	D-GB-F-E
Funkcje zegara i kalendarza		✓	✓
Informacja o konieczności wykonania przeglądu/konserwacji		✓	✓
Wejście komputerowe USB		✓	-
Liczba znaków w pamięci		> 10 000	1
Kod dostępu		✓	-
Wejście do komputera		USB/LAN/RS232	RS485
Wejście do systemu dokumentacji		✓	✓
Automatyczne włączanie/wyłączanie silnika		✓	✓
Funkcja standby (tryb czuwania)		✓	-
Przechowywanie w pamięci parametrów zgrzewu		✓	-
Czas nagrzewania – 1 minuta		✓	✓
<b>WYMIENNA JEDNOSTKA SERWISOWA</b>		<b>SerVa-Box</b>	-

## Zgrzewarka rolkowa z drukarką W.RS 300

Zgrzewarka z wbudowaną drukarką jednowierszową i podłączeniem do komputera, z funkcjami sterowania i monitorowania temperatury, szybkości zgrzewania oraz siły docisku.

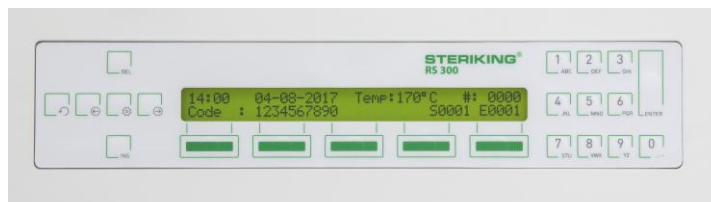
- Możliwość wydruku jednego wiersza zawierającego 30 znaków.
- Gładka obudowa, wszystkie rogi zaokrąglone.
- Wyposażona w prosty panel sterowania z wielojęzycznym oprogramowaniem.
- Zgrzewarkę można podłączyć do zewnętrznej drukarki etykiet.

Producent: Wipak

DANE TECHNICZNE	
Zgodność z EN ISO 11607-2	✓
Zgodność z EN 868-5	✓
Zgodność z DIN 58953-7	✓
Wbudowana drukarka jednowierszowa	✓
Port USB	✓
Przyłącze sieciowe (100-120 V i 220-240 V)	✓
Sterowana mikroprocesorem	✓
Kontrola parametrów zgrzewania	✓
Automatyczne włączanie silnika	✓
Funkcja standby (tryb czuwania)	✓
Programowanie wielojęzyczne	✓
Tolerancja temperatury	±1 %
Temperatura sterowana mikroprocesorowo	✓
Szerokość zgrzewu	12 mm, zgrzew płaski
Szybkość zgrzewania	10 mm/min.
Zakres temperatur zgrzewania	50 – 199 °C
Czujnik docisku	✓
Pobór mocy	max. 330 W
Wymiary (dł. x szer. x wys.)	527 x 314 x 162 mm
Waga	15 kg
Gwarancja	24 miesiące, 60 m-cy silnik i wentylator
Instrukcja techniczna/serwisowa	✓



**WIPAK**  
**STERIKING®**



## Zgrzewarka impulsowa W.IS 250

Zgrzewarka impulsowa STERIKING® z podajnikiem na rękawy sterylizacyjne. Optymalny wybór dla klinik stomatologicznych, medycznych oraz laboratoriów. Ma wbudowany nóż tnący w obu kierunkach. Prosta, ekonomiczna i bezpieczna w obsłudze.

- Ciągła gotowość do pracy.
- Stała siła docisku, nie wymaga czasu rozgrzewania.
- Technika zgrzewania zgodna z DIN 58953.
- Elektroniczny, automatyczny system czasu zgrzewania.
- Sygnał akustyczny i świetlny potwierdzający zakończenie procesu zgrzewania.
- Spełnia wymogi bezpieczeństwa EN, VDE.
- Zgrzewa również opakowania z folii-Tyvek® i rękawy do gorącego powietrza.
- Nie rekomenduje się zgrzewać opakowań z fałdą.

DANE TECHNICZNE	
Zgodność z DIN 58953-7	✓
Zasilanie	230/115 V 50/60 Hz
Czas zgrzewania	regulowany
Pobór mocy	870 W
Szerokość zgrzewu	8 mm, <i>zgrzew płaski</i>
Szybkość zgrzewania	8,5 mm/min.
Wymiary <i>dł. x szer. x wys.</i>	420 x 300 x 220 mm
Waga	10 kg
Max. szerokość zgrzewanego materiału	250 mm



## Obcinarki do rękawów sterylizacyjnych

### Obcinarka do rękawów serii EM

Obcinarka do przechowywania i przycinania rękawów sterylizacyjnych – maksymalna średnica rolki 200 mm.

Ma zabezpieczoną głowicę z nożem krążkowym, tnącą w obu kierunkach.

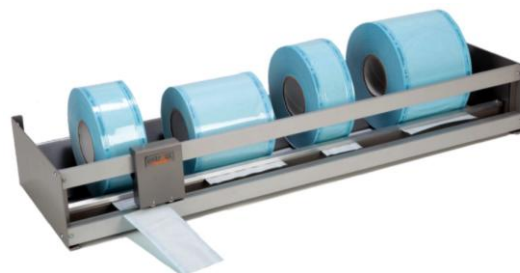
Obcinarka jest wykonana z anodowanego aluminium i stali malowanej proszkowo.

Model do zawieszenia na ścianie lub postawienia na stole - maksymalne obciążenie 25 kg.

Obcinarka może być wyposażona w komplet słupków, które umożliwiają umiejscowienie obcinarki nad zgrzewarką (opcja).

Producent: Entrhal

NR KAT.	SZEROKOŚĆ ROBOCZA [mm]	WYMIARY <i>dł. x szer. x wys.</i> [mm]
<b>E.EM 600</b>	600	600 x 280 x 140
<b>E.EM 900</b>	900	900 x 280 x 140
<b>E.EM 1200</b>	1200	1200 x 280 x 140
Komplet słupków (opcja) do umiejscowienia obcinarki nad zgrzewarką		
Wymienna głowica tnąca z nożem		
Wymienny nóż krążkowy		



## Obcinarka do rękawów serii RH

Obcinarka Steriking® wykonana ze stali nierdzewnej do przechowywania i przycinania rękawów sterylizacyjnych.

Dwa stalowe pręty wyposażone w nylonowe łożyska ułatwiają rozwijanie rolek.

Ma zabezpieczoną głowicę z samoostrzącym się nożem, tnącą w obu kierunkach. Nóż wykonany z hartowanej stali zapewnia bezobsługowe użytkowanie przez lata.

Obcinarka jest wyposażona w listwę dociskową, która tworzy tunel do wprowadzenia rękawów do cięcia - listwa jest dociskana przez przesuwającą się głowicę tnącą.

Model do postawienia na stole z możliwością zawieszenia na ścianie – maksymalne obciążenie 25 kg.

Producent: Wipak

NR KAT.	SZEROKOŚĆ ROBOCZA [mm]	WYMIARY dł. x szer. x wys. [mm]
<b>W.RH 750</b>	750	970 x 420 x 130
<b>W.RH 900</b>	900	1120 x 420 x 130
Wymienna głowica tnąca z nożem		



## Obcinarka z dwupoziomym dystrybutorem rękawów

Obcinarka wykonana ze stali nierdzewnej do przechowywania i przycinania rękawów sterylizacyjnych.

Dwa stalowe pręty wyposażone w nylonowe łożyska ułatwiają rozwijanie rolek.

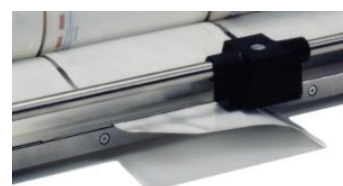
Ma zabezpieczoną głowicę z samoostrzącym się nożem, tnącą w obu kierunkach. Nóż wykonany z hartowanej stali zapewnia bezobsługowe użytkowanie przez lata.

Obcinarka jest wyposażona w listwę dociskową, która tworzy tunel do wprowadzenia rękawów do cięcia - listwa jest dociskana przez przesuwającą się głowicę tnącą.

Model do postawienia na stole z możliwością zawieszenia na ścianie (opcja).

Producent: Famos

NR KAT.	SZEROKOŚĆ ROBOCZA [mm]	WYMIARY dł. x szer. x wys. [mm]
<b>FA.750 OZ</b>	750	970 x 410 x 110 (wys. całkowita 415 mm) nadstawka 755 x 255 x 105
<b>FA.900 OZ</b>	900	1120 x 410 x 110 (wys. całkowita 415 mm) nadstawka 904 x 255 x 100
Profile do zawieszenia obcinarki		
Wymienna głowica tnąca z nożem		





## Dzienne arkusze kontroli zgrzewu

Przeznaczone są do kwalifikacji operacyjnej (OQ) procesu zgrzewania. Kontrolują: nienaruszalność zgrzewu o ustalonej szerokości, przekłucia i rozerwania, kanaliki i otwarty zgrzew, rozwarstwienie lub rozdzielenie zgrzewanego materiału.

Dzienne arkusze kontroli zgrzewu STERIKING® firmy Wipak są wykonane z tych samych materiałów, co opakowania do sterylizacji STERIKING®



NR KAT.		OPAK.
<b>W.SC250</b>	opak. papierowo-foliowe	250 szt.
<b>W.TSC200</b>	opak. do plazmy VH2O2	200 szt.

Producent: Wipak

NR KAT.		OPAK.
<b>IL.08011</b>	opak. papierowo-foliowe	250 szt.
<b>IL.08017</b>	opak. do plazmy VH2O2	100 szt.

Producent: Key Surgical/ Steris

## Atramentowe testy kontroli wydajności zgrzewarek i szczelności opakowań sterylizacyjnych

Mogą być używane jako część kwalifikacji operacyjnej (OQ) podczas walidacji procesu pakowania oraz w ramach rutynowych testów. Zalecane są do stosowania raz w tygodniu i za każdym razem, gdy istnieje podejrzenie braku szczelności opakowania. Spełniają wymagania EN ISO 11607-1 i ASTM F1929. Testy wykonuje się przed procesem sterylizacji.

NR KAT.		OPAK.
<b>IL.08116</b>	opak. papierowo-foliowe	30 szt.
<b>IL.08124</b>	opak. do plazmy VH2O2	30 szt.

Producent: Key Surgical/Steris



## Zestaw do wielofunkcyjnej walidacji zgrzewu opakowań papierowo-foliowych

Zestaw może być używany jako część kwalifikacji operacyjnej (OQ) i kwalifikacji procesowej (PQ) podczas walidacji procesu pakowania przed sterylizacją oraz jako rutynowe badanie po sterylizacji. Zalecany do stosowania raz w tygodniu i gdy istnieje podejrzenie braku szczelności opakowania. Zestaw spełnia wymagania ISO 11607-1 i ASTM F1929 - testy kontroli wydajności urządzeń zgrzewających i szczelności opakowań sterylizacyjnych oraz ISO 11607-2.

Zestaw MS300 łączy dwa testy w jednym;

- **codzienny test arkuszowy** W.SC250 umożliwiającą wizualną ocenę jakości wykonanego zgrzewu oraz
- **atramentowy test tygodniowy** w formie 80 ml butelki z zabarwionym płynem kontrolującym szczelność kanałów zgrzewu.

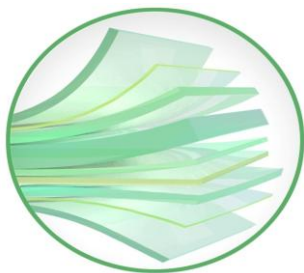
NR KAT.		OPAK.
<b>W.MS300</b>	opak. papierowo-foliowe	300 szt. + 80 ml

Producent: Wipak

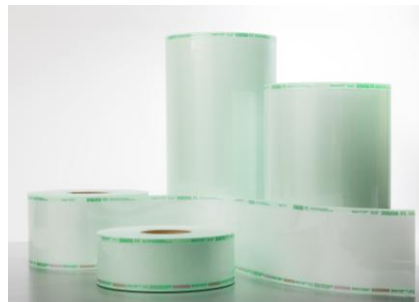


## Rękawy i torebki papierowo-foliowe Steriking®

Rękawy i torebki papierowo-foliowe Steriking® produkowane są z **9-warstwowej** elastycznej, trwałej i wytrzymałej mechanicznie - również po sterylizacji - **folii Multi-X9** (potwierdzenie liczby warstw folii wydane jest przez niezależną organizację notyfikowaną) oraz z **papieru o gramaturze 70 g/m<sup>2</sup>**.



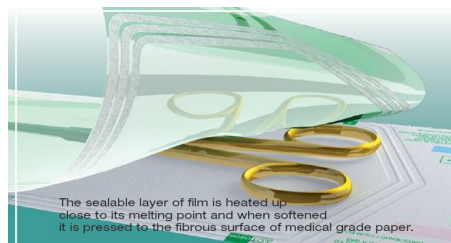
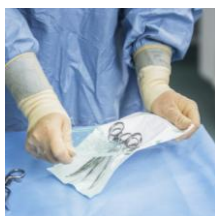
9-warstwowa folia  
Multi-X9



Wszystkie napisy i wskaźniki typu 1 do sterylizacji parowej, tlenkiem etylenu i/lub formaldehydowej umieszczone są poza strefą pakowania. Kierunek otwarcia opakowania oznaczony jest w sposób jednoznaczny. Powierzchnia wskaźnika 100 mm<sup>2</sup> (EN 868-5). Wielowarstwowa folia stosowana w opakowaniach jest przezroczysta, wolna od rozwarstwień i porów.



Wielokrotny zgrzew z przebarwieniem pozwalającym ocenić jego jakość jest mocny na tyle, aby wytrzymać niekorzystne warunki podczas sterylizacji i jednocześnie pozwalać na czyste i bezpyłowe otwieranie opakowania po sterylizacji. Ze względów techniczno-higienicznych rękawy są nawinięte na rolkę folią na zewnątrz.



Materiały użyte do produkcji torebek papierowo-foliowych są identyczne jak materiały stosowane w produkcji rękawów papierowo-foliowych. Torebki sterylizacyjne umożliwiają szybkie zapakowanie narzędzi przeznaczonych do sterylizacji. Specjalne nacięcie na kciuk na torebkach ułatwia otwarcie pakietów. Torebki z fałdą przeznaczone są do pakowania przedmiotów o większej objętości.

Opakowania papierowo-foliowe Steriking® są wykonane zgodnie z normami EN ISO 11607-1, 2 i EN 868-5 zharmonizowanymi z dyrektywą o wyrobach medycznych.

Podstawowe zasady używania rękawów i torebek papierowo-foliowych Steriking®:

- ✓ Wypełniaj opakowanie/torebkę tylko do 3/4 objętości. Pozwoli to na swobodne spenetrowanie zawartości opakowania przez czynnik sterylizujący w czasie procesu sterylizacji. Warstwą oddychającą jest papier.
- ✓ Upewnij się, że właściwie dobrane są nacisk i temperatura zgrzewania. Zakres temperatur zgrzewania opakowań papierowo-foliowych Steriking® to 165-200 °C.
- ✓ Układaj pakiety folia do folii, papier do papieru. Najlepiej układaj je pionowo na dłuższej krawędzi. Pakiety nie mogą dotykać ścian komory sterylizatora.
- ✓ Oddzielaj folię od papieru zgodnie z oznaczonym kierunkiem otwarcia. Zaczynij od zgrzanych fabrycznie rogów. Praktycznie wystarczy otworzyć torebkę w 1/3 jej długości.



Producent: Wipak

Rękawy płaskie papierowo-foliowe		
WYMIARY [mm x m]	NR KAT.	OPAK. [szt.]
50 x 200	<b>W.R 39</b>	5
75 x 200	<b>W.R 40</b>	4
100 x 200	<b>W.R 41</b>	3
125 x 200	<b>W.R 125</b>	2
150 x 200	<b>W.R 42</b>	2
200 x 200	<b>W.R 43</b>	1
250 x 200	<b>W.R 44</b>	1
300 x 200	<b>W.R 45</b>	1
350 x 200	<b>W.R 46</b>	1
400 x 200	<b>W.R 47</b>	1
500 x 100	<b>W.R49/100</b>	1

Torebki płaskie papierowo-foliowe		
WYMIARY [mm]	NR KAT.	OPAK. [szt.]
50 x 200	<b>W.S 17</b>	3 600
50 x 250	<b>W.S 1</b>	2 400
75 x 150	<b>W.S 24</b>	2 400
75 x 200	<b>W.S 2</b>	2 400
75 x 230	<b>W.S 23</b>	1 800
75 x 270	<b>W.S 4</b>	3 600
75 x 300	<b>W.S 18</b>	4 200
75 x 520	<b>W.S 22</b>	2 400
100 x 150	<b>W.S 25</b>	2 400
100 x 200	<b>W.S 3</b>	1 800
100 x 270	<b>W.S 5</b>	3 000
100 x 300	<b>W.S 8</b>	1 200
100 x 350	<b>W.S 19</b>	1 200
100 x 400	<b>W.S 9</b>	1 200
100 x 570	<b>W.S 12</b>	1 800
120 x 400	<b>W.S 27</b>	1 200
150 x 200	<b>W.S 15</b>	1 200
150 x 270	<b>W.S 6</b>	1 800
150 x 300	<b>W.S 20</b>	1 800
150 x 350	<b>W.S 26</b>	1 800
150 x 400	<b>W.S 13</b>	1 200
150 x 520	<b>W.S 28</b>	1 200
160 x 600	<b>W.S 34</b>	1 200
180 x 320	<b>W.S 33</b>	1 000
205 x 270	<b>W.S 7</b>	600
205 x 340	<b>W.S 7A</b>	1 000
205 x 400	<b>W.S 10</b>	600
205 x 440	<b>W.S 10A</b>	600
205 x 600	<b>W.S 35</b>	1 200
205 x 700	<b>W.S 2070</b>	600
250 x 380	<b>W.S 16</b>	1 200
250 x 500	<b>W.S 11</b>	600
250 x 600	<b>W.S 36</b>	500
250 x 700	<b>W.S 37</b>	600
270 x 350	<b>W.S 29</b>	600
270 x 440	<b>W.S 30</b>	600
300 x 500	<b>W.S 21</b>	600
300 x 570	<b>W.S 14</b>	600
320 x 500	<b>W.S 38</b>	600
420 x 500	<b>W.S 31</b>	500
420 x 600	<b>W.S 32</b>	500

Torebki z fałdą papierowo-foliowe		
WYMIARY [mm]	NR KAT.	OPAK. [szt.]
100 x 50 x 300	<b>W.B 35</b>	500
100 x 50 x 360	<b>W.B 30</b>	500
150 x 50 x 400	<b>W.B 31</b>	500
150 x 50 x 460	<b>W.B 32</b>	500
200 x 55 x 400	<b>W.B 36</b>	250
200 x 55 x 500	<b>W.B 33</b>	250
250 x 65 x 480	<b>W.B 37</b>	250
300 x 80 x 550	<b>W.B 34</b>	250
420 x 100 x 570	<b>W.B 38</b>	250

Rękawy z fałdą papierowo-foliowe		
WYMIARY [mm x m]	NR KAT.	OPAK. [szt.]
75 x 25 x 100	<b>W.RB 50</b>	4
100 x 50 x 100	<b>W.RB 51</b>	3
150 x 50 x 100	<b>W.RB 52</b>	2
200 x 55 x 100	<b>W.RB 53</b>	1
250 x 65 x 100	<b>W.RB 54</b>	1
300 x 80 x 100	<b>W.RB 55</b>	1
350 x 80 x 100	<b>W.RB 56</b>	1
400 x 80 x 100	<b>W.RB 57</b>	1

Torebki samoprzylepne papierowo-foliowe		
WYMIARY [mm]	NR KAT.	OPAK. [szt.]
60 x 250	<b>W.SS 10</b>	1 000
90 x 200	<b>W.SS 1</b>	1 000
90 x 250	<b>W.SS 2</b>	1 000
90 x 570	<b>W.SS 3</b>	1 000
130 x 270	<b>W.SS 4</b>	1 000
130 x 380	<b>W.SS 4A</b>	1 000
200 x 350	<b>W.SS 5</b>	1 200
190 x 330	<b>W.SS 5A</b>	1 000
250 x 400	<b>W.SS 6</b>	600
300 x 450	<b>W.SS 7</b>	600

## Wzmocnione rękawy Steriking®

Stworzone dla instrumentów wymagających mocniejszego opakowania



### Rękawy z nadrukowanymi wskaźnikami PARA, EO, FORM

WYMIARY	NR KAT.	OPAK.
100 mm x 100 m	<b>W.RR 41</b>	2 rolki
200 mm x 100 m	<b>W.RR 43</b>	1 rolka
300 mm x 100 m	<b>W.RR 45</b>	1 rolka
400 mm x 100 m	<b>W.RR 47</b>	1 rolka
500 mm x 100 m	<b>W.RR 49</b>	1 rolka

Papier 100 g/m<sup>2</sup>  
+ folia Multi-X9

